

COMUNICADO DE IMPRENSA

Weinsberg, 22 de março de 2023

Tampo de cozinha just-in-time

Com um armazém de prateleiras altas de Vollert para trabalhos pesados, a SWISS KRONO acelera a recolha de encomendas de inovadores painéis de madeira, revestidos de melamina, para mobiliário e design de interiores. Em dois minutos, todos os formatos de madeira necessários são disponibilizados para o processo de recolha.

A SWISS KRONO é um dos principais fornecedores internacionais de materiais à base de madeira. A empresa de tradição fabrica painéis laminados e decorações para mobiliário e design de interiores, bem como pavimentos e painéis OSB para a construção em madeira maciça. O fabricante suíço tem agora dez fábricas em oito países e continua a investir na expansão das suas instalações de produção. Na maior fábrica do grupo em Zary, Polónia, a Vollert instalou agora um armazém automático de prateleiras altas que permite a recolha e expedição aceleradas de pilhas arco-íris de painéis decorativos e de cozinha. Até 1.700 combinações de espaço de armazenamento para um máximo de 920 espaços de armazenamento são oferecidas pelo armazém de duas filas com 11 andares num comprimento de 60 metros. E no entanto, uma máquina de armazenamento e recuperação da Vollert assegura o armazenamento ou recuperação segura das embalagens de painéis de madeira com peso até 2,5 toneladas em minutos.

Alta aceleração e velocidade de deslocamento

Nas novas estantes de prateleiras altas, a máquina de armazenamento e recuperação de 12 metros de altura armazena os painéis de madeira em pilhas de ambos os lados para a esquerda e para a direita e coloca-os em segurança em braços de cantilever. A fim de atingir as altas velocidades de deslocamento de até 3,5 m/s – e, portanto, tempos de ciclo curtos com até 26 ciclos duplos por hora – há uma placa de pressão superior que fixa a pilha de placas durante a aceleração. Um controle integrado de comprimento, altura e contorno verifica previamente se os painéis são efetivamente os pacotes armazenados no sistema e se estão empilhados corretamente. São possíveis três tamanhos diferentes de produto de 2,07 x 2,8 m, 1,2 x 4,1 m e 0,6 x 4,1 m. Três garfos telescópicos variáveis na máquina de armazenamento e recuperação asseguram automaticamente um manuseamento ideal dos diferentes comprimentos. A fim de otimizar a utilização dos espaços de armazenamento, são também armazenados até três pacotes de painéis por compartimento de prateleira. A entrega ao departamento de expedição é efetuada através de esteiras transportadoras. A

Vollert forneceu o sistema de controle bem como a máquina de armazenamento e recuperação e a construção em aço para o armazém de prateleiras altas, como também levou em conta a integração de um sistema de proteção contra incêndios.

Entrega a pedido – preparado para o futuro

Com o novo armazém de prateleiras altas, a SWISS KRONO permite o fornecimento just-in-time de painéis de madeira nas estações de recolha antes da expedição imediata para os clientes. O sistema permite o acesso direto a qualquer pilha de painéis em qualquer altura e a sua disponibilização em poucos minutos. Ao mesmo tempo, evitam-se os danos devidos ao transporte automático. Isto permite um processo de expedição individual a pedido e prepara a SWISS KRONO para o futuro. Projetos semelhantes já estão sendo planejados e implementados com a Vollert para outras sedes.

Sobre a Vollert Anlagenbau GmbH

Como especialista em movimentação de cargas pesadas e de grandes dimensões, a Vollert Anlagenbau GmbH desenvolve conceitos de intralogística chave na mão para a indústria do alumínio e metalúrgica. Como contratante geral e prestador de serviço completo, o programa de serviços abrange os mais modernos fluxos de material, armazenamento e tecnologia de acondicionamento, seja para uma solução independente ou integrada em um meio logístico mais amplo.

Sejam armazéns totalmente automáticos com transelevadores para bobinas de alumínio, sistemas inteligentes de manuseio de materiais para os fabricantes líderes de prensas de extrusão de alumínio, os mais eficientes sistemas mundiais de estocagem para o armazenamento de placas de chapa de metal, sistemas de guindaste automáticos para 50 toneladas ou mais ou os sistemas de pintura de revestimento mais avançados - em qualquer lugar é forte a presença da Vollert.

Instalações e máquinas da Vollert se encontram em operação em mais de 80 países ao redor do mundo; na Ásia e na América do Sul filiais próprias fortalecem as atividades de vendas. A Vollert emprega mais de 250 colaboradores em sua sede em Weinsberg.

www.vollert.de

Contato de imprensa

Frank Brost

Gerente de Marketing/Comunicações

Vollert Anlagenbau GmbH
Stadtseestr. 12
74189 Weinsberg/Alemanha
Tel.: +49 7134 52 355
E-mail: frank.brost@vollert.de

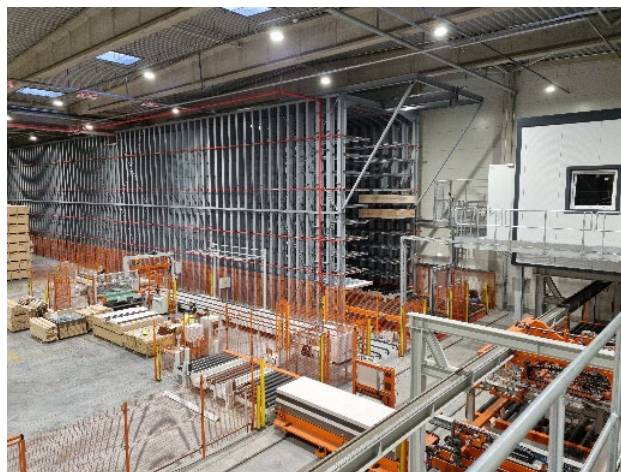


Figura 1 + 2 (fonte: Vollert):

Com um armazém de prateleiras altas para painéis de madeira, a Vollert acelera a entrega do SWISS KRONO em Zary, Polônia. O armazém permite o acesso direto a qualquer pilha de painéis em poucos minutos.



Figura 3 (fonte: Vollert):

Uma placa de pressão na máquina de armazenamento e recuperação fixa os tampos decorativos e de trabalho durante a aproximação, permitindo altas acelerações e velocidades de deslocamento até 3,5 m/s – com uma carga útil de 2,5 toneladas.