

## NOTA DE PRENSA

*Weinsberg, 22 de abril de 2024*

### **Carga ferroviaria por control remoto en Finlandia**

**Los operadores del puerto marítimo de Pori, en Finlandia, han apostado por el sistema de maniobra radiocontrolado de Vollert para la carga ferroviaria de sulfato de hierro a granel. Un robot de maniobras Tandem DER 150 proporciona y mueve trenes de mercancías con un peso de hasta 2.000 toneladas. El sistema de acople es compatible con los sistemas de Europa Central y Oriental.**

El sulfato de hierro se almacena y se carga completamente protegido de la intemperie en el puerto de Pori. Los trenes de mercancías se trasladan a una nave de carga para descargarlos con palas cargadoras y luego están disponibles para transportarlos al exterior. Para realizar esta tarea se utiliza la solución de maniobra económica de Vollert: el robot tándem DER 150. El conductor de la pala cargadora maneja la unidad tractora radiocontrolada por el tramo de vía de 500m de longitud. El empuje necesario lo proporciona un accionamiento diésel-eléctrico de fase V, que alimenta los cuatro motores eléctricos en los cuatro ejes de la máquina tándem. El DER 150 pesa 100 toneladas sobre los raíles. La carga de tracción de 150 kN permite arrastrar con fiabilidad hasta 2.000 toneladas de peso a una velocidad de 0,5 m/s.

### **Sistema de techo automático y acople flexible**

El sulfato de hierro está también protegido de la lluvia y la intemperie en los vagones de mercancías. Para ello, los vagones abiertos se han equipado con techos que se pueden cerrar. El robot de maniobras puede abrirlos y cerrarlos hidráulicamente por radio. Una unidad hidráulica de 22 kW proporciona la presión necesaria.

Además, el robot del puerto de Pori es compatible tanto con vagones con acoples de Europa Central como del Este. Esto significa que tanto los acoples con topes centrales (SA3) como los topes exteriores utilizados habitualmente en Europa Central pueden acoplarse y desplazarse con la solución de maniobras de Vollert. Los vagones compatibles con SA3 también se acoplan y desacoplan automáticamente. El DER 150 incorpora su propio compresor de aire para liberar los frenos del vagón.

### **Tecnología robusta para condiciones extremas**

Vollert ha instalado varios repetidores a lo largo del enlace de radio de 500 m con el fin de garantizar una transmisión eficaz de los datos de control dentro y fuera del sistema de vías.

El sistema garantiza la conmutación automática entre las estaciones para optimizar la potencia de transmisión y recepción. Otros sistemas de arenado automático utilizan una rueda de medición para registrar la velocidad real de desplazamiento del robot y aumenta la fricción de los cuatro ejes de accionamiento en caso de deslizamiento. Esto garantiza un desplazamiento seguro incluso en situaciones meteorológicas adversas como lluvia, nieve y hielo. El servicio de mantenimiento remoto integrado también permite gestionar a distancia el robot de maniobra y, por tanto, recibir asistencia rápida y directa del equipo de servicio de Vollert en Alemania en cualquier momento. Todos los datos de rendimiento del Robot, como las horas de funcionamiento y el consumo, pueden analizarse durante largos periodos de tiempo en los tableros de mando.

### **Sobre Vollert Anlagenbau GmbH**

Vollert Anlagenbau GmbH, proveedor de innovaciones, desarrolla sistemas de maniobra económicos para vías secundarias y de conexión. Desde la década de 1950, las instalaciones fijas de maniobra de Vollert se han utilizado en todo el mundo para mover vagones y trenes. Además, como líder tecnológico, Vollert ofrece vehículos de maniobra autónomos, vehículos de transporte pesado y plataformas de desplazamiento para operaciones confiables y eficientes en refinerías, minas, puertos, acerías y plantas de cemento, en zonas a prueba de explosiones, instalaciones de lavado de trenes y para operaciones de mantenimiento.

Las soluciones de instalaciones y máquinas de Vollert están presentes en más de 80 países; en Asia, Norteamérica y Sudamérica refuerza la actividad empresarial con sus propias filiales. En su sede empresarial de Weinsberg, Vollert emplea a más de 300 colaboradores. **[www.vollert.de](http://www.vollert.de)**

### **Contacto de prensa**

#### **Frank Brost**

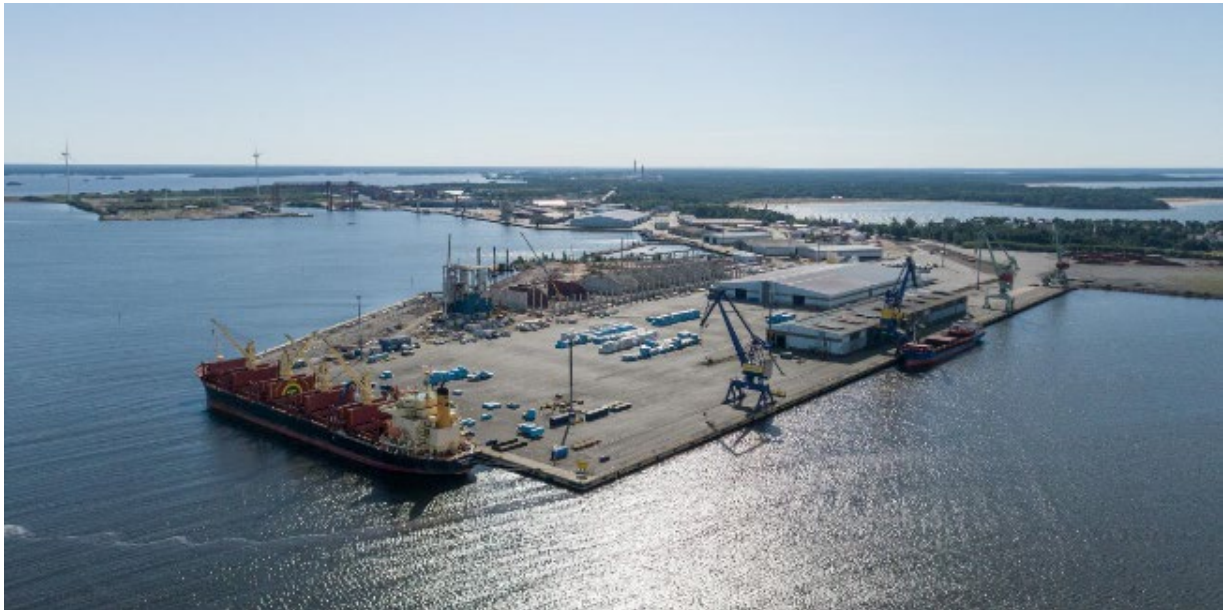
Gerente de Marketing/Comunicación

Vollert Anlagenbau GmbH  
Stadtseestr. 12  
74189 Weinsberg/Germany  
Tel.: +49 7134 52 355  
Correo electrónico: [frank.brost@vollert.de](mailto:frank.brost@vollert.de)



**Figura 1 +2 (Fuente: Vollert)**

Olmar Management B.V apuesta por la robusta tecnología alemana para la carga ferroviaria de mercancías a granel en el puerto finlandés de Pori: El robot de maniobras radiocontrolado Tandem DER 150 de Vollert integra un acople flexible para los sistemas de vagones de Europa Central y Oriental, así como una unidad hidráulica para abrir los techos de los vagones.



**Figura 3 (Fuente: Porin Satama Oy)**