

#### Vollert Anlagenbau GmbH

Stadtseestr. 12  
74189 Weinsberg | Deutschland  
Telefon: +49 7134 52 0  
Telefax: +49 7134 52 203  
info@vollert.de  
www.vollert.de

#### Vollert India Pvt Ltd

Neu-Delhi | Indien

#### Vollert do Brasil Ltda

Belo Horizonte | Brasilien

#### Vollert Commercial (Beijing) Limited

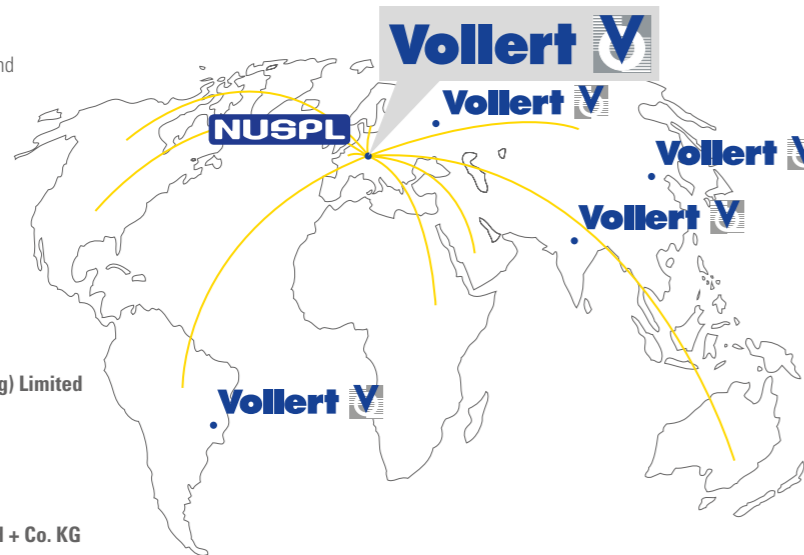
Peking | China

#### Vollert RU 000

Moskau | Russland

#### Nuspl Schalungsbau GmbH + Co. KG

Karlsruhe | Deutschland



# Vollert

Vollert Anlagenbau steht seit 1925 für innovative Maschinen- und Anlagelösungen „made in Germany“.

Als familiengeführtes Traditionsunternehmen und Global Player mit mehr als 250 Mitarbeitern realisieren wir Projekte weltweit. Leidenschaft und Engagement machen uns zum Technologie- und Innovationsführer in unseren Märkten. Dabei prägen Kontinuität, kurze Wege und ein offenes Miteinander die einzigartige Unternehmenskultur.

#### Haben wir Ihr Interesse geweckt?

Wenn Sie unseren Erfolg aktiv mitgestalten möchten, dann freuen wir uns über Ihre aussagekräftigen Bewerbungsunterlagen.

#### Vollert Anlagenbau GmbH

Frau Lenz-Fritz  
Stadtseestr. 12  
74189 Weinsberg

[karriere@vollert.de](mailto:karriere@vollert.de)  
[www.vollert.de/karriere](http://www.vollert.de/karriere)



# Vollert

## ZUKUNFTSORIENTIERTE AUSBILDUNG



INDUSTRIEKAUFMANN/-FRAU

# INDUSTRIEKAUFMANN/-FRAU

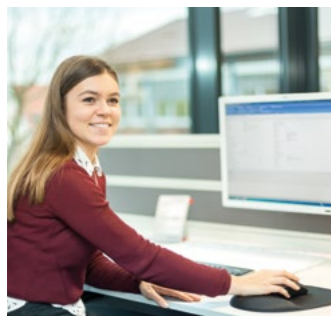
EINKAUF | VERTRIEB | FINANZEN

## Was erwartet Sie:

In einer praxisnahen Verzahnung von berufspraktischer Ausbildung und Berufsschule erreichen Sie den erfolgreichen Abschluss als Industriekaufmann/-frau. Hiermit werden Sie optimal auf Ihre zukünftigen Aufgabenfelder bei Vollert vorbereitet.

## Was erwarten wir von Ihnen:

Sie bringen eine allgemeine Hochschulreife, Fachhochschulreife oder den Realschulabschluss sowie gute Noten in Mathematik, Englisch und Deutsch mit. Gute PC-Kenntnisse sind ebenfalls erwünscht.



## AUSBILDUNGSABLAUF

**Ausbildungsdauer:** 3 Jahre, nach 1,5 Jahren  
Zwischenprüfung

**12 Monate:** Beschaffung/Lagerwirtschaft, Kosten/  
Leistungsrechnung, Ausbildungsbetrieb/  
Personal

**12 Monate:** Personal, Buchhaltungsvorgänge/  
Controlling, Erfolgsrechnung/Abschluss,  
Marketing und Absatz

**12 Monate:** Vertrieb, Fachaufgabe im Einsatzge-  
biet (8-10 Monate)

## AUFSTIEGSMÖGLICHKEITEN NACH DER AUSBILDUNG

Die Einsatzmöglichkeiten für Industriekaufleute sind sehr vielfältig. Durch die kaufmännische sowie betriebswirtschaftliche Ausbildung kennen sich Industriekaufleute in allen Arbeitsabläufen gut aus. Sie können in sämtliche Unternehmensprozesse eingebunden werden, wie z. B. Finanz- und Rechnungswesen, Personal, Vertrieb oder Produktion. Von Zusatzausbildungen bis zur Weiterbildung zum Betriebsfachwirt stehen Möglichkeiten offen.

Die Ausbildungsvergütung richtet sich nach dem Tarifvertrag Metall- und Elektroindustrie Nordwürttemberg/Nordbaden.

