

## COMUNICADO DE PRENSA

*Weinsberg, 4 de diciembre de 2025*

**Vollert Heavy Duty Solutions**

### **Vollert Heavy Duty Solutions inicia sus operaciones con un objetivo claro y un socio sólido**

**Tras completar con éxito el proceso de inversión en el marco de un procesamiento de insolvencia, Vollert, empresa de gran tradición y gestión familiar desde hace 100 años, comienza una nueva etapa con un objetivo claro. Bajo el nombre de Vollert Heavy Duty Solutions y con un enfoque preciso en soluciones intralogísticas para cargas pesadas, el fabricante de instalaciones y maquinaria se posiciona de cara al futuro, con la gestión familiar intacta y PKD Holding como socio estratégico a su lado. El área de plantas de prefabricados de hormigón pasa a manos del inversor finlandés Elematic Oyj.**

Gracias a un plan estratégico futuro, el tradicional fabricante de instalaciones y maquinaria Vollert, con sede en Weinsberg, reestructura sus áreas de negocios de sistemas intralogísticos y de maniobra. Con la entrada del inversor PKD, encabezado por el holding familiar checo JLF Group a.s., estas áreas de negocio obtienen estabilidad adicional y mayor Know-how en el marco de una operación de compraventa de activos e inician una nueva etapa fuera del procedimiento de insolvencia. Hans-Jörg Vollert, hasta hoy, propietario y director general, seguirá a la cabeza de la empresa como socio gerente, la que se mantiene en manos de la familia garantizando la continuación y el mantenimiento de los valores.

Contacto para el lector:  
Vollert Heavy Duty Solutions GmbH  
Stadtseestraße 12  
74189 Weinsberg  
Teléfono: 07134 52 0  
info@vollert.de  
www.vollert.de

«Miramos hacia atrás, a los 100 años de historia única de la empresa, y al mismo tiempo miramos hacia adelante», afirma Hans-Jörg Vollert. «Hemos aprovechado el procedimiento de insolvencia para reestructurar y fortalecer nuestra empresa y centrarnos en lo que hemos representado en el mercado durante décadas: gran conocimiento y experiencia en intralogística de cargas pesadas y en sistemas de maniobra. Estamos ansiosos de reiniciar nuestras actividades en estas áreas fuera del proceso de insolvencia». La transferencia del negocio de Vollert Anlagenbau

GmbH a Vollert Heavy Duty Solutions GmbH a partir del 1ro. de enero de 2026, representa un paso importante a fin de poder ofrecer a nuestros clientes y socios aún más estabilidad, transparencia y rendimiento en el futuro.

El nuevo inversionista también subraya la base de la sociedad:

«Conocemos a Vollert desde hace muchos años como un socio fiable e innovador. Como uno de sus principales proveedores, mantenemos desde hace mucho tiempo una relación duradera, basada en la confianza y con un alto nivel técnico. Estamos convencidos de la solidez de la empresa y vemos un gran potencial para los próximos años», explica Ir. Jan Falbr, director general de PKD Holding.

### **Soluciones de intralogística y maniobra para aplicaciones de carga pesada**

Los últimos meses se han aprovechado para perfeccionar el modelo de negocio y sentar las bases para un futuro próspero. En el marco de la reestructuración, se decidió separar deliberadamente el área de sistemas y plantas de prefabricados de hormigón y venderla a la empresa finlandesa Elematic Oyj. Esta área operará en el mercado bajo el nombre de Vollert Precast Solutions. «Las áreas de sistemas intralogísticos y sistemas de maniobra operarán en el futuro bajo el nombre de Vollert Heavy Duty Solutions. Seguiremos siendo líderes del mercado en lo que respecta al transporte y traslado de cargas pesadas y piezas de gran tamaño, con soluciones personalizadas, un alto grado de automatización de procesos y unos servicios de ciclo de vida óptimos», afirma Hans-Jörg Vollert. La concentración en este tema central, que a partir de ahora también se refleja en la nueva denominación de la empresa, y una promesa de calidad sostenible permitirán en el futuro un desarrollo de productos aún más eficiente y una orientación consecuente hacia las necesidades de los clientes.

El administrador concursal Marc-Philippe Hornung, socio de SZA Schilling, Zutt & Anschutz, sobre la nueva estructura: «El concepto de futuro de PKD Holding nos convenció, tanto en el contenido como en la perspectiva a largo plazo. PKD no piensa en medidas a corto plazo, sino en desarrollos

sostenibles que aportan estabilidad a Vollert y refuerzan estratégicamente la empresa. En el área de plantas y sistemas de prefabricados de hormigón, también hemos conseguido con Elematic un inversionista estratégico. Con estos dos inversionistas, se ha logrado una solución viable para el futuro de ambas áreas de negocio, que garantiza la continuidad y el desarrollo de esta empresa de gran tradición familiar. Con la división de la empresa se han podido asegurar un total de 160 puestos de trabajo en Weinsberg. Estoy muy agradecido a los colaboradores de Vollert por su gran compromiso y su activo apoyo en los últimos meses».

Vollert Heavy Duty Solutions considera este nuevo comienzo como una oportunidad para seguir desarrollando los cimientos de los últimos 100 años e iniciar una nueva fase en la historia de la empresa. «Con la nueva estructura, nuestro sólido inversionista y la gestión familiar intacta, nos encontramos en una posición excelente», añade Hans-Jörg Vollert. «Combinamos tradición y futuro, lo que nos permite enviar un claro mensaje de estabilidad, capacidad de innovación y responsabilidad hacia nuestros clientes y empleados.»

#### **Acerca de Vollert Heavy Duty Solutions GmbH**

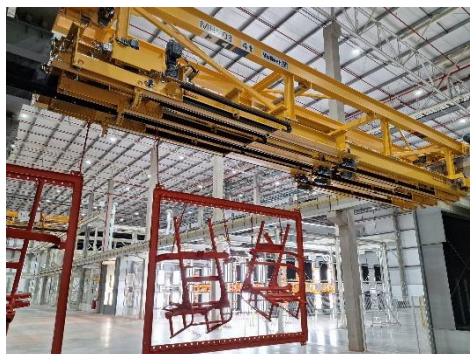
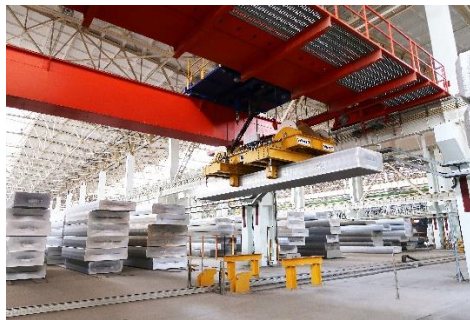
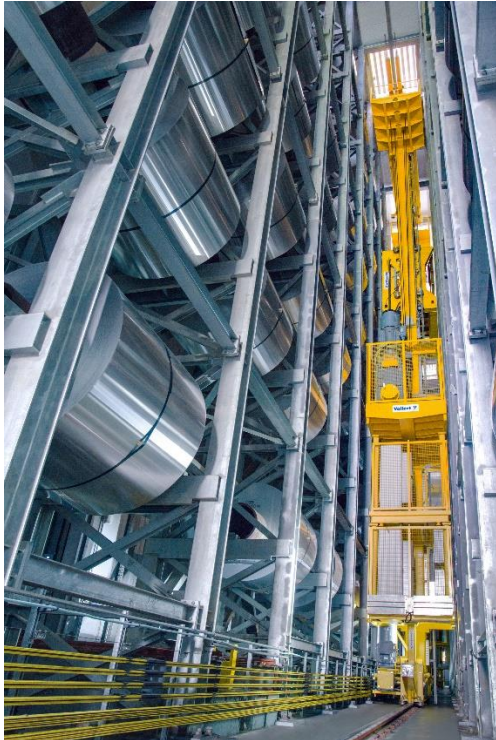
Como especialista en cargas pesadas y piezas de gran tamaño, Vollert Heavy Duty Solutions GmbH desarrolla conceptos intralógicos llave en mano para los más diversos sectores industriales. Como contratista general y proveedor de servicios completos, su gama de servicios incluye la tecnología más moderna de flujo de materiales, almacenamiento y embalaje, como solución independiente o integrada en un entorno logístico más amplio, así como las soluciones de maniobra y carga líderes en el mundo para vías férreas secundarias y de conexión, junto con una promesa de servicio sostenible.

Las soluciones de instalaciones y maquinaria de Vollert se utilizan desde 1925 en más de 80 países de todo el mundo. Con representaciones en todo el mundo y Vollert do Brasil como filial en Brasil, la empresa está presente directamente en las instalaciones del cliente. [www.vollert.de](http://www.vollert.de)

#### **Acerca de PKD Holding**

PKD Holding comprende una cartera de empresas de capital privado que son propiedad del holding familiar JLF Group a.s. y están gestionadas por este. El grupo se centra en la adquisición y gestión de empresas que operan en diversos sectores de la ingeniería mecánica, la construcción metálica y la industria agrícola. En 2024, el grupo, con más de 270 empleados, alcanzó una facturación consolidada de 147 millones de euros. Los principios fundamentales de su exitoso crecimiento siempre han sido un fuerte enfoque familiar y la capacidad de encontrar soluciones innovadoras dentro de las áreas de negocio tradicionales. La

inversión en Vollert Heavy Duty Solutions es un paso lógico para PKD Holding con el fin de sellar una relación comercial duradera y de alta calidad.  
[www.pkdholding.cz](http://www.pkdholding.cz)



Con una estrategia de futuro clara y un nuevo nombre, el fabricante de instalaciones y maquinaria de gran tradición familiar, Vollert, con sede en Weinsberg, se reposiciona en el sector de la intralógica para cargas pesadas.



Los modernos sistemas de maniobra y carga también forman parte de la cartera de productos de Vollert Heavy Duty Solutions GmbH.



La sede en Weinsberg, Baden-Wurtemberg, se mantendrá tras el nuevo comienzo de Vollert Heavy Duty Solutions GmbH.

© Fotografía Dietmar Strauß, Besigheim