

## ПРЕСС-РЕЛИЗ

*Вайнсберг, 4 декабря 2025 г.*

### Vollert Heavy Duty Solutions

## **Vollert Heavy Duty Solutions начинает будущее с четкой ориентацией и сильным партнером**

После успешного завершения процесса привлечения инвесторов в рамках процедуры банкротства, компания Vollert, которая уже 100 лет находится в семейном владении, начинает новый этап своей деятельности с четкой ориентацией. Под названием Vollert Heavy Duty Solutions и с четкой ориентацией на интралогистические решения для тяжелых грузов, производитель оборудования и машин готовится к будущему – с сохранением семейного управления и PKD Holding в качестве стратегически сильного партнера. Подразделение по производству сборных железобетонных конструкций переходит к финскому инвестору Elematic Oyj.

С четкой стратегией на будущее традиционный производитель оборудования и машин Vollert из Вайнсберга переориентируется на бизнес-направления внутрилогистических и маневровых систем. Благодаря вхождению инвестора PKD, управляемого чешским семейным холдингом JLF Group a.s., эти бизнес-направления получают дополнительную стабильность и расширенные ноу-хау в рамках сделки с активами и начинают новое будущее вне процедуры банкротства. В то же время, прежний владелец и управляющий директор Ханс-Йорг Фоллерт продолжает руководить компанией в качестве управляющего партнера в семейном владении, что позволяет сохранить преемственность и ценности.

Контактная информация для читателей:  
Vollert Heavy Duty Solutions GmbH  
Stadtseestraße 12  
74189 Вайнсберг  
Телефон: 07134 52 0  
info@vollert.de  
www.vollert.de

«Мы оглядываемся на уникальную 100-летнюю историю компании — и одновременно смотрим вперед», — говорит Ханс-Йорг Фоллерт. «Мы использовали процедуру банкротства, чтобы реструктурировать и укрепить нашу компанию и сосредоточиться на том, чем мы занимаемся на рынке уже десятилетиями: высочайшей

компетентностью в области интралогистики тяжелых грузов и маневровых систем. Мы с нетерпением ждем нового старта в этих областях вне процедуры банкротства». Новый старт с переходом бизнеса Vollert Anlagenbau GmbH в Vollert Heavy Duty Solutions GmbH с 1 января 2026 года является важным шагом для обеспечения еще большей стабильности, прозрачности и эффективности для клиентов и партнеров в будущем.

Новый инвестор также подчеркивает основу партнерства: «Мы знаем компанию Vollert много лет как надежного и инновационного партнера. Являясь одним из основных поставщиков, мы на протяжении долгого времени выстроили доверительные и технически сложные отношения сотрудничества. Мы убеждены в силе компании и видим большой потенциал на ближайшие годы», — объясняет Ир. Ян Фальбр, управляющий директор PKD Holding.

### **Интралогистические и маневровые решения для тяжелых грузов**

Последние месяцы были использованы для уточнения бизнес-модели и определения курса на успешное будущее. В ходе реструктуризации было принято решение выделить подразделение по производству железобетонных изделий и продать его финской компании Elematic Oyj. На рынке оно будет представлено под брендом Vollert Precast Solutions. «Подразделения по интралогике и маневровым системам в будущем будут представлены под брендом Vollert Heavy Duty Solutions. Мы остаемся лидером рынка в области транспортировки и перемещения тяжелых грузов и крупногабаритных деталей — с индивидуальными решениями для клиентов, высокой степенью автоматизации процессов и оптимальными услугами по жизненному циклу», — говорит Ханс-Йорг Фоллерт. Концентрация на этой ключевой теме, которая теперь отражена и в новом названии компании, а также устойчивое обещание качества позволят в будущем еще более эффективно разрабатывать продукты и последовательно ориентироваться на потребности клиентов.

Арбитражный управляющий Марк-Филипп Хорнунг, партнер SZA Schilling, Zutt & Anschütz, положительно оценивает новую структуру:

«Концепция будущего PKD Holding убедила нас — как по содержанию, так и с точки зрения долгосрочной перспективы. PKD думает не о краткосрочных мерах, а о устойчивом развитии, которое придает Vollert стабильность и стратегически укрепляет компанию. В сфере производства сборных железобетонных конструкций мы также смогли привлечь стратегического инвестора для приобретения — компанию Elematic. С этими инвесторами удалось найти перспективное решение для обоих бизнес-направлений, которое гарантирует сохранение и дальнейшее развитие традиционной компании. Благодаря разделению компании удалось сохранить в общей сложности 160 рабочих мест в Вайнсберге. Я очень благодарен сотрудникам Vollert за их большую приверженность делу и активную поддержку в последние месяцы».

Vollert Heavy Duty Solutions рассматривает новый старт как возможность для дальнейшего развития фундамента, заложенного за последние 100 лет, и начала нового этапа в истории компании. «С новой структурой, нашим сильным инвестором и неизменным семейным руководством мы прекрасно подготовлены», — добавляет Ханс-Йорг Фоллерт. «Мы соединяем традиции и будущее, тем самым давая четкий сигнал о стабильности, инновационном потенциале и ответственности перед нашими клиентами и сотрудниками.»

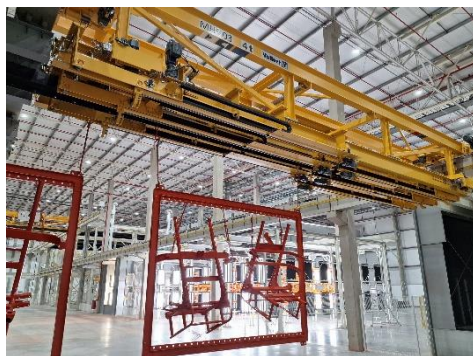
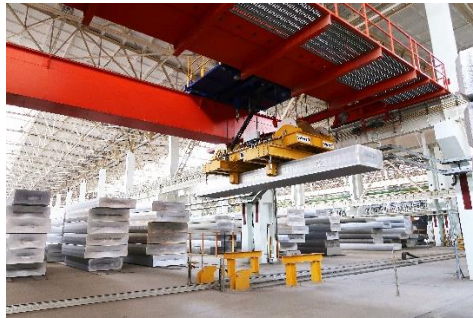
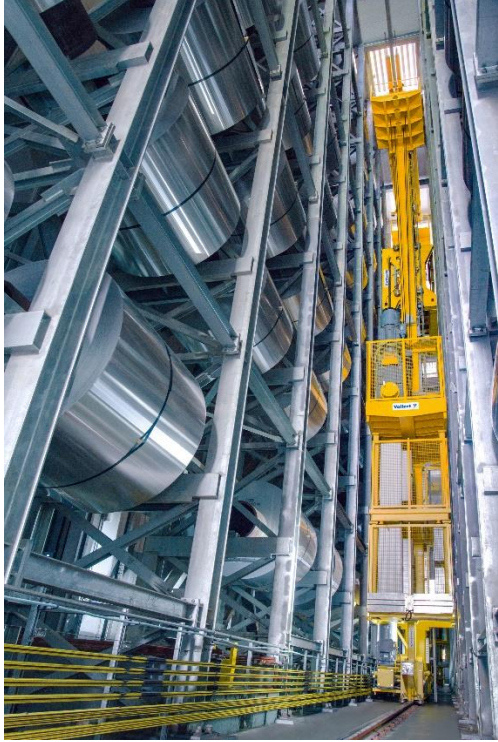
### **Vollert Heavy Duty Solutions GmbH**

Как специалист по тяжелым грузам и крупногабаритным деталям, Vollert Heavy Duty Solutions GmbH разрабатывает готовые интралогистические концепции для самых разных отраслей промышленности. В качестве генерального подрядчика и поставщика полного спектра услуг компания предлагает самые современные технологии материально-технического снабжения, складирования и упаковки в виде отдельных решений или интегрированных в более крупную логистическую среду, а также ведущие в мире решения для маневровых и погрузочных работ на подъездных и соединительных железнодорожных линиях в сочетании с устойчивым сервисным обслуживанием.

Оборудование и машины Vollert используются с 1925 года в более чем 80 странах мира. Благодаря представительствам по всему миру и дочерней компании Vollert do Brasil в Бразилии мы всегда рядом с нашими клиентами.  
**[www.vollert.de](http://www.vollert.de)**

## **PKD Holding**

PKD Holding включает в себя портфель частных инвестиционных компаний, которые принадлежат семейной холдинговой компании JLF Group a.s. и управляются ею. Основная деятельность группы сосредоточена на приобретении и управлении компаниями, работающими в различных областях машиностроения, металлостроительства и сельскохозяйственной промышленности. В 2024 году группа, насчитывающая более 270 сотрудников, достигла консолидированного оборота в 147 миллионов евро. Основными принципами ее успешного роста всегда были сильный семейный подход и способность находить инновационные решения в традиционных сферах бизнеса. Инвестиции в Vollert Heavy Duty Solutions являются для PKD Holding логичным шагом, направленным на закрепление долгосрочных, высококачественных деловых отношений. [www.pkdholding.cz](http://www.pkdholding.cz)



С четкой стратегией на будущее и новым названием традиционный производитель оборудования и машин Vollert из Вайнсберга переориентируется на интралогику тяжелых грузов.



Современные маневровые и погрузочные системы также входят в портфель оборудования Vollert Heavy Duty Solutions GmbH.



После перезапуска Vollert Heavy Duty Solutions GmbH местонахождение компании в Вайнсберге, Баден-Вюртемберг, останется прежним.

© Фотография Дитмар Штраус, Безигхайм